

新設

ガーデニング・ファッションゾーン

会 期：2010年10月28日[木]～30日[土] 会 場：幕張メッセ

主 催：リード エグジビション ジャパン株式会社 同時開催：国際エクステリア EXPO (EXTEPO)
日本フローラルマーケティング協会 国際フラワー EXPO (IFEX)

出展対象製品

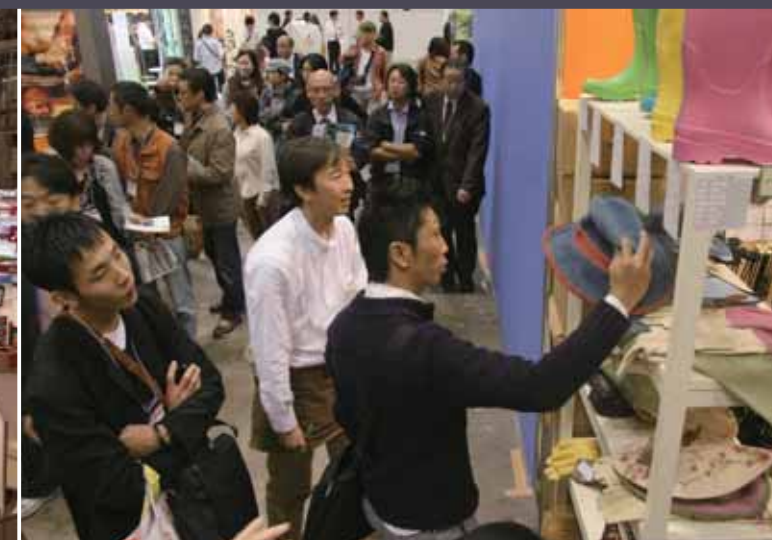
- ガーデニングウェア
- グローブ
- 帽子
- タオル など
- エプロン
- ガーデンシューズ
- バッグ

来場対象者

- ガーデンショップ
- 百貨店・雑貨店・通販
- ホームセンター
- 園芸資材卸
- フラワーショップ
- インテリア・ライフスタイルショップ
- 種苗店
- 農家 など

出展のメリット

- 新規販路の拡大に絶好の場です。
- 様々なジャンルのバイヤーに対し、効率的な営業ができます。
- 国際フラワーEXPOと同時開催のため、花業界にも広く売り込むことができます。
- 農家などユーザーへの直接販売もできます。



併設 ガーデン 雑貨ゾーン

出展対象製品:

ジョウロ・バケツ・ポット・ガーデニング用ツール・ガーデンオブジェ・ボックス・コンテナ・ガーデンピックなどの雑貨小物



GARDEX

国際ガーデンEXPOは、世界中からガーデニング・緑化に関するあらゆる商品が一堂に集まる国際商談展です。2010年は、世界30カ国から1,100*社が出展する大規模な商談展として盛大に開催いたします。 (*同時開催展を含む)

出展のお申込み・お問合せは

GARDEX事務局

リード エグジビション ジャパン株式会社

〒163-0570 東京都新宿区西新宿1-26-2 新宿野村ビル18階
TEL: 03-3349-8511 FAX: 03-3349-8523
E-mail: gardex@reedexpo.co.jp ホームページ: www.gardex.jp